

CASA DE CAMPO - ZONA RURAL



Casa de EXCELENTE construcción y terminaciones. ****A ESTRENAR****

340 mts. Cuadrados cubiertos construidos.

95 mts. Cuadrados semi-cubiertos.

Superficie de 3,6 Hectareas. (2 Lotes de 75 x 240 mts c/u)





Rejas reforzadas en todas las ventanas y puertas.

Pintada íntegramente por dentro y fuera, con revestimiento plástico tipo Tarquini.

Techos con aislantes de fibra de vidrio y térmicos, dependiendo el lugar.





Alambrado perimetral de excelente calidad, con mallado calibre 12, y postes hechos de forma artesanal. Con 3 filas de alambre de púa. Aproximadamente 750 mts. lineales de alambrado olímpico.





Entrada Principal, con piso entoscado hasta la casa.
Porton con control remoto corredizo.
Portero visor.
Paredon iluminado por dentro y por fuera.
Puerta de escape con buzón para cartas.





Portones con Motores corredizos a Control Remoto.







Patio trasero cerrado con rejas, y puerta de salida trasera.















Tanque de gas envasado, tamaño mediano.



Doble Termotanque, eléctrico y a gas.
Ambos de alta recuperación.



Camaras de inspección eléctrica cada 25 mts aproximadamente.





Cucha de los perros, construida con mismo formato que la casa. Con zona cubierta, y rejas para los 4 lados. Techo con aislante frio-calor.

Container con división interna, para oficina y galpón. Con ventanas y rejas a los 3 lados. Contenedor Boing de 40 pies (mas alto que los normales), en estado impecable. Techado.







Patio lateral al contenedor techado. Tambien con aislante frio-calor.







Obrador viejo, de herramientas, usado para la obra. PARA DEMOLER.



Bomba de Agua, sumergible. Marca Motorarg.
Profundidad de 60 mts aproximadamente.
Agua Semi-Mineral, por ser veta de Villa del Sur.



Porton de entrada a la casa, también corredizo a Control Remoto con puerta de escape.

Porton de : 6.40 mts ancho x 2.85 mts de alto.



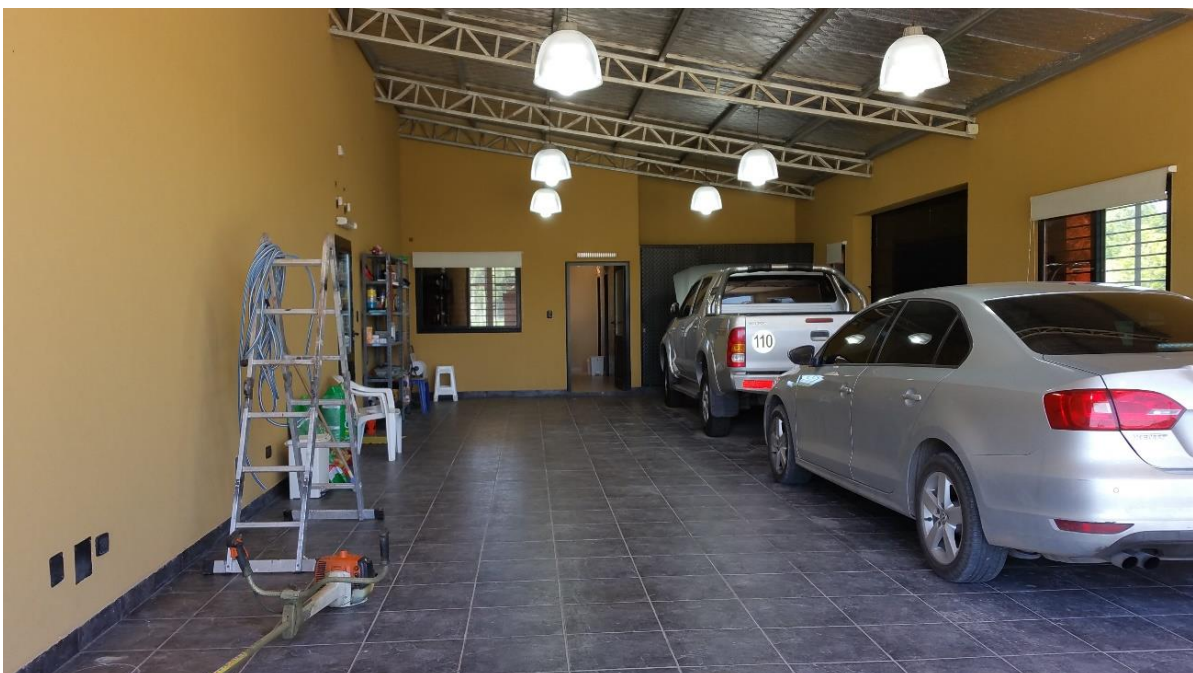
Garage / Galpon.

Medidas : 14.70 mts de largo x 6.50 mts de ancho.

Techo con aislante para calor/frío/ruido.

Equipo de Aire : de 6.000 frigorías. Frio –Calor.

Iluminacion con 8 lamparas de bajo consumo grandes. Luz dia.



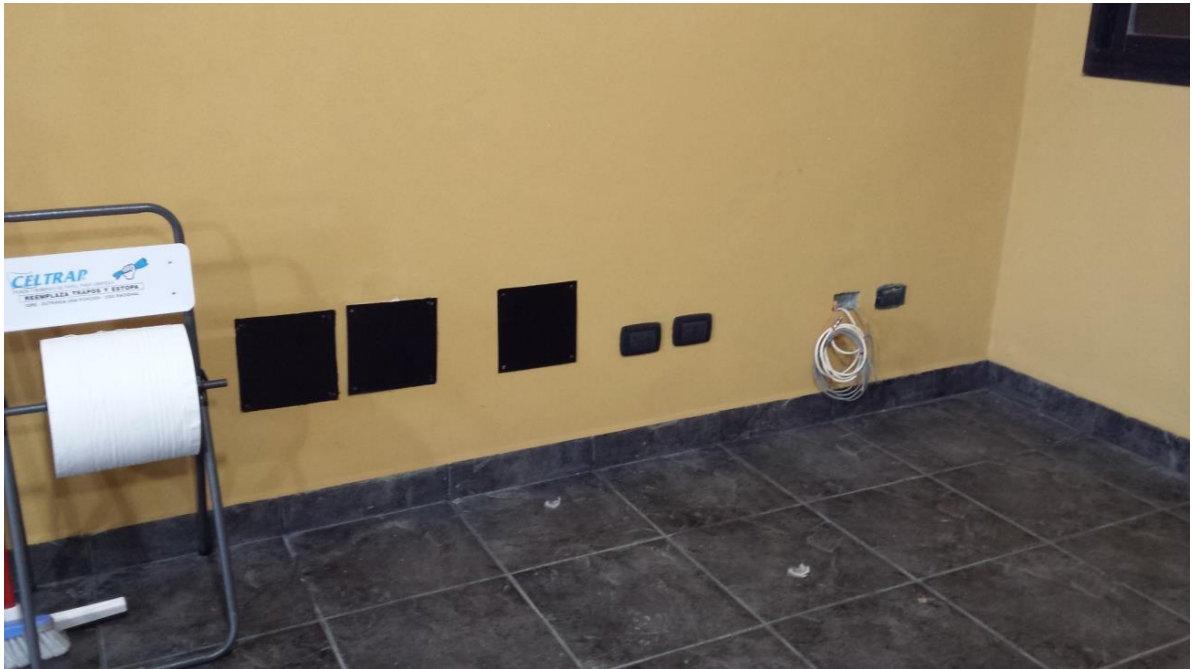


TABLERO ELECTRICO

3 líneas de energía. Disyuntores y térmicas independientes para cada sector de la casa. Cables subterráneos independientes para equipos de gran consumo.... Aires acondicionados...cocina eléctrica...etc

Segundo porton de Cochera/Galpon.
2,60 mts alto x 3,40 mts alto

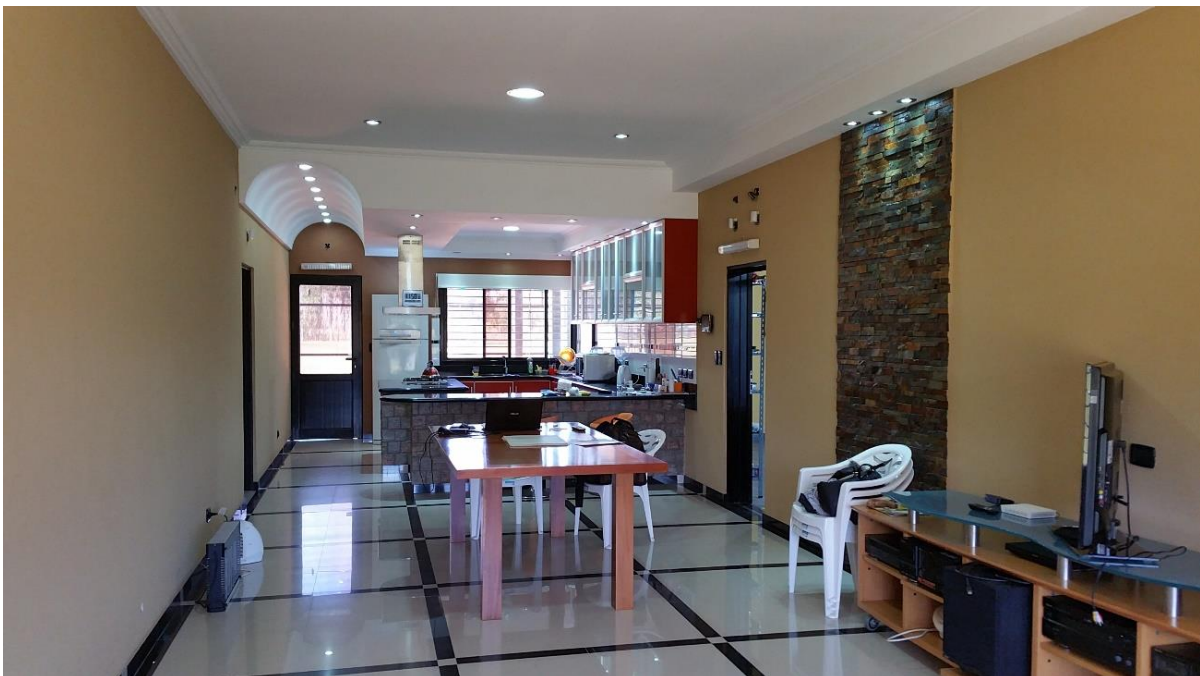




Portero visor de la calle.

Sistema de Alarma X28, con sensores en toda la casa. Algunos inalámbricos. Avisar telefónico por 3 vías distintas. Última tecnología. Instalación hecha y cableada, para la colocación de 16 cámaras IP.

Luces de emergencia en todos los ambientes y salones. Baños... habitaciones.... Etc.



Cocina con pisos de Porcelanato alto brillo y anti-manchas.

Barra e isla, con cocina a gas y eléctrica. Campana TST de Acero Inoxidable.

Luces de Led y bajo consumo, con Iluminación decorada. Teclas hasta triple y cuádruple combinación.

Electricidad EXCELENTE.











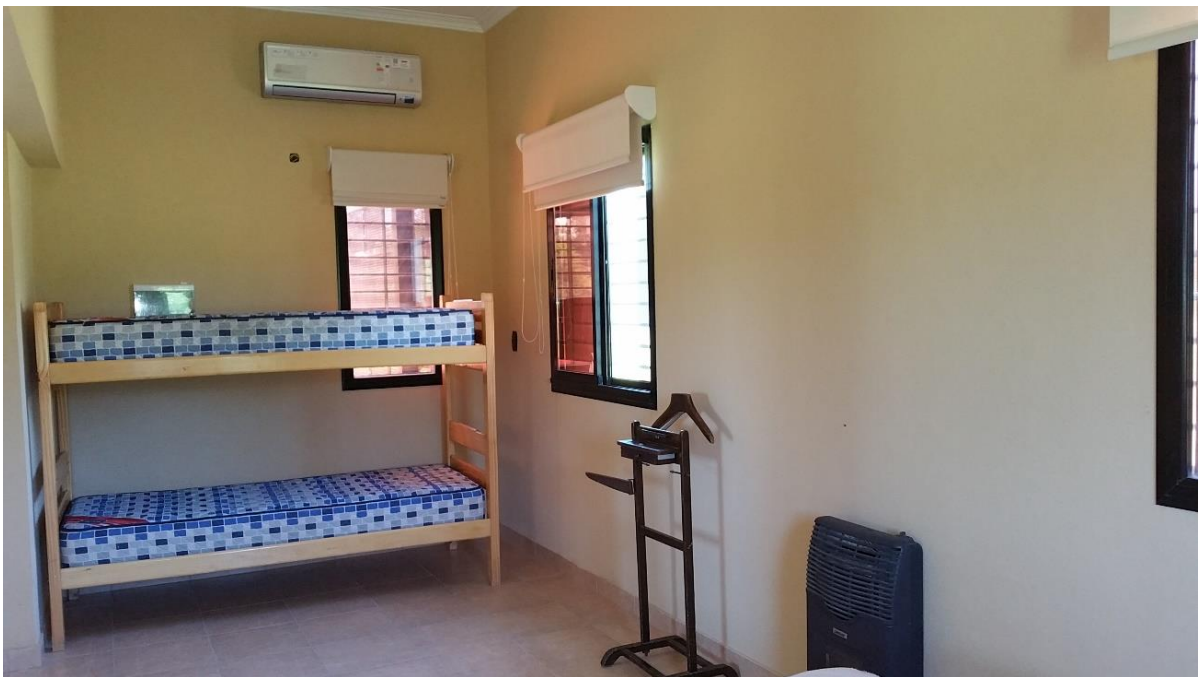




Baño del Garage, con ducha y Pileta de Vidrio. Pasillo corredor, del Garage a la Habitación trasera. Independiente a la Casa. Para cuidador u otros usos. Equipada con alarma, aire acond, etc.

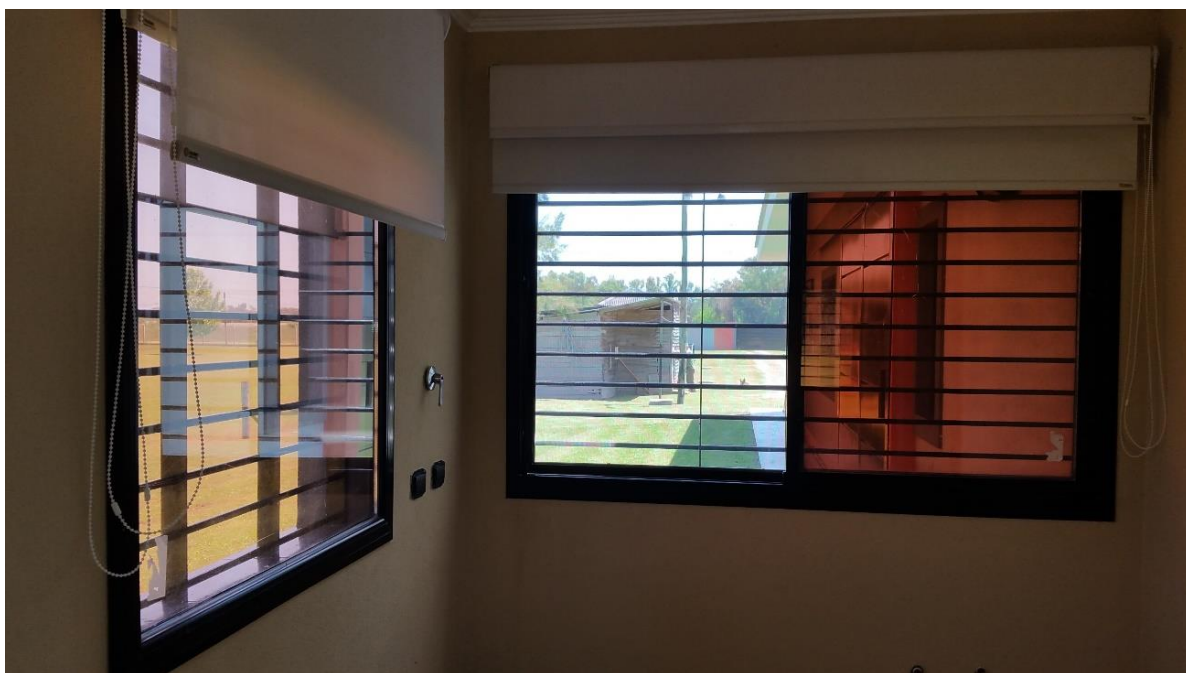


Habitacion en Planta Baja. Trasera.





Habitacion / Escritorio en segundo piso.



Vista de la Habitación / Escritorio del 2do piso, hacia los 4 lados. Con ventanales y rejas.

Todas las ventanas de la casa, tienen mosquitero.



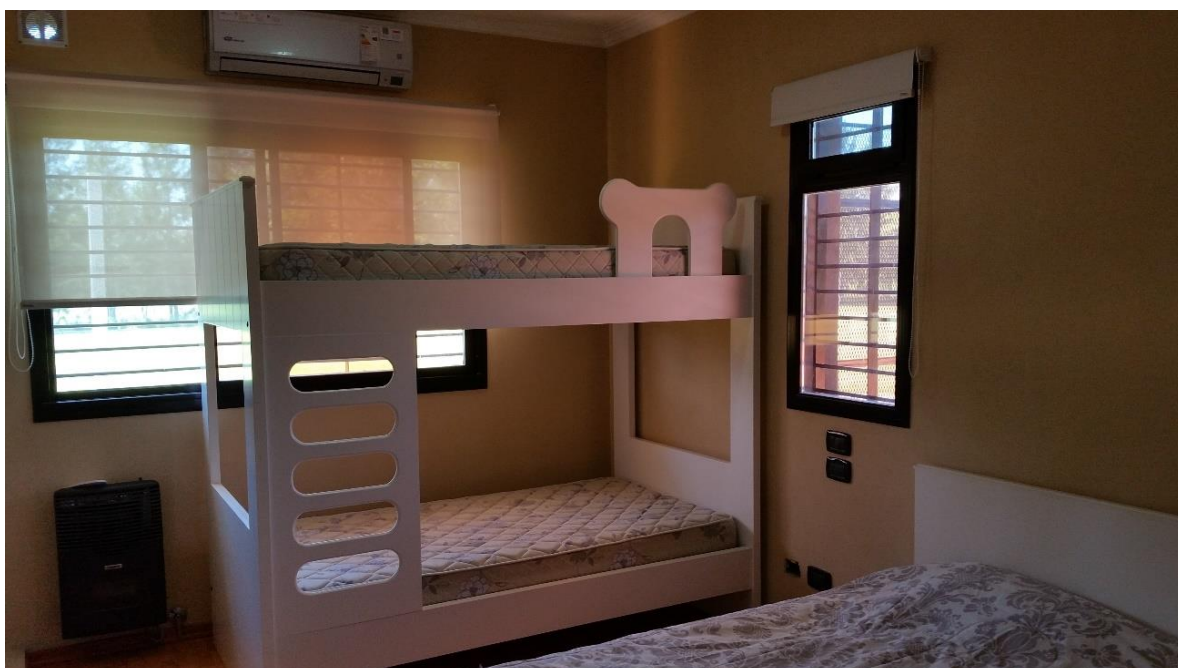




Cuarto especial de Seguridad para la colocación de centrales de alarma, y grabadoras de video.



Habitación 2, de la casa. Con 5 camas. 3 ventanas.





Baño principal de la casa, con ducha y videt. Amplio.

Todos los sanitarios marca Roca.

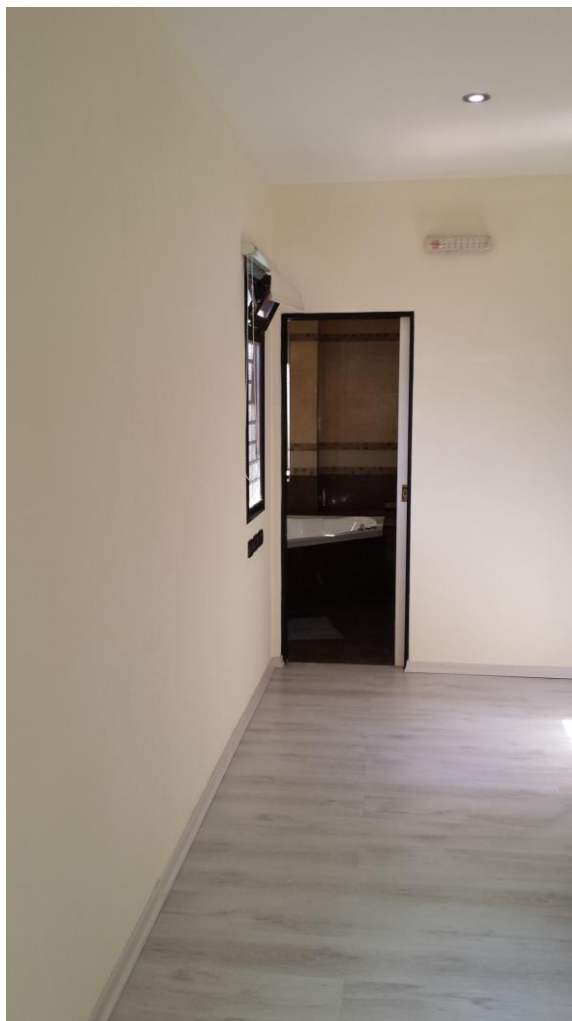


Pasillo hacia Habitaciones



Habitación principal muy amplia, con cama King (2 x 2 mts)

Vestidor de Habitación Principal muy amplio.

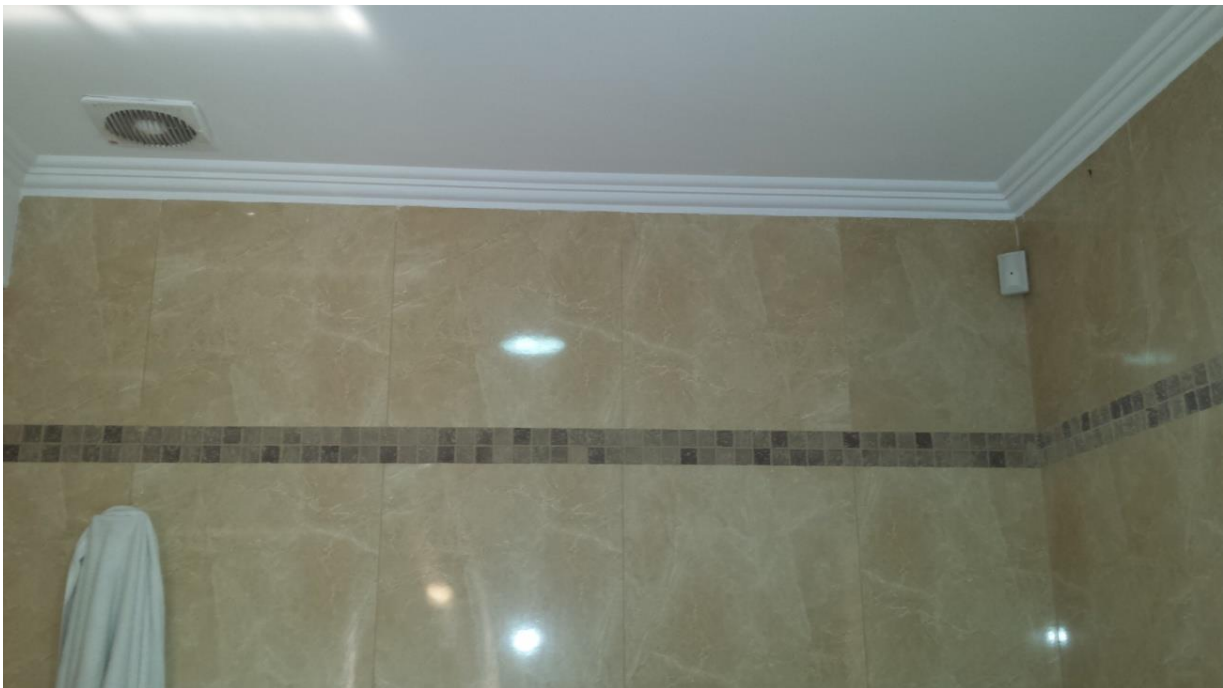


Vestidor



Baño en suite de habitación principal, con hidromasaje, ducha, pileta de vidrio. Muy amplio.





Doble extractor de aire. Doble sistema de iluminación.







Vista lateral de la casa.



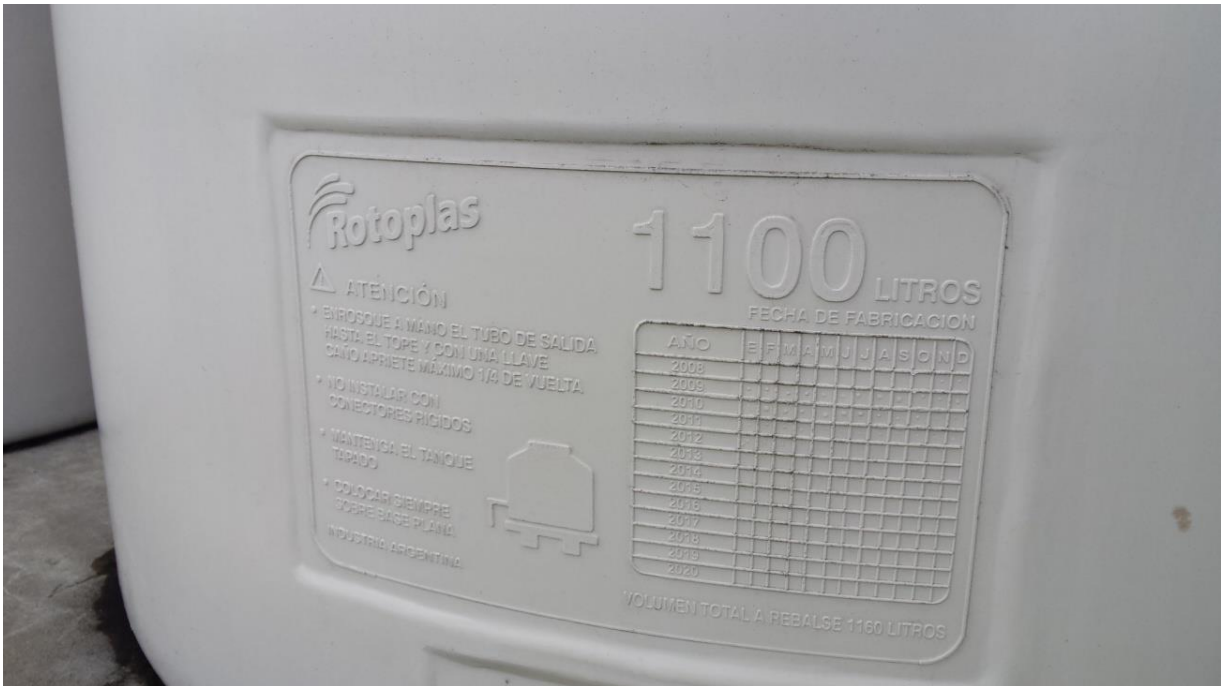
Ubicación de los Tanques de Agua.



2 Tanques de agua, marca Rotoplast.

1.100 Litros de agua cada uno. Total : 2.200 litros.







Presurizadora de Agua.

Vista aérea hacia adelante. Equipos de aire, escondidos en la fachada.

6 equipos de aires acondicionado FRIO-CALOR. De 3.000 y 6.000 frigorías.

Marca: BGH Silent Air. Ultimo modelo con termostatos en Ctrol. Remoto.



Vista aérea hacia parte trasera.



Vista Parque trasero.



Vista hacia adelante.



Vista Lateral





Vista Nocturna.